

# 14GV/25/014

Beschlussvorlage  
Gemeinde Lindetal  
öffentlich

## Grundsatzbeschluss zum Neubau des Gemeindezentrums Dewitz sowie die Beantragung von Fördermitteln und die Auftragsvergabe durch die Bürgermeisterin

<i>Organisationseinheit:</i> Bau- und Ordnungsamt <i>Bearbeitung:</i> Martina Dörbandt	<i>Datum</i> 11.11.2025 <i>Einreicher:</i>
---	--

<i>Beratungsfolge</i>	<i>Geplante Sitzungstermine</i>	<i>Ö / N</i>
Gemeindevertretung der Gemeinde Lindetal (Entscheidung)	25.11.2025	Ö

### Beschlussvorschlag

Die Gemeindevertretung Lindetal beschließt

1. die Durchführung des Vorhabens "Ersatzneubau des Gemeindezentrums in Dewitz" und
2. unter der Voraussetzung, dass die Finanzierung der Investition gewährleistet ist, die verwaltungsseitige Ausschreibung erforderlicher Bauleistungen sowie Durchführung der Submission und entsprechender Auftragsvergabe durch die Bürgermeisterin und dem Stellvertreter.

### Sachverhalt

Die Gemeindevertretung hat bereits auf ihrer Sitzung vom 26.09.2023 entschieden, das vorhandene desolante Bestandsgebäude der Gemeinde in Dewitz abzureißen und ein neues Gemeindehaus zu bauen. Eine Sanierung ist nicht sinnvoll, weil vom Bestandsgebäude nicht viel Bausubstanz übernommen werden kann.

Das Gemeindezentrum ist und wird nicht in ständiger Nutzung sein. Es wird hauptsächlich für gemeindliche Veranstaltungen der Vereine sowie auch für Sitzungen der Gemeinde genutzt.

Der geplante Saal soll eine Kapazität für ca. 140 Besucher haben. Der Saal kann durch eine Faltwand in zwei kleinere Räume geteilt werden.

Für die Ausgabe von vorbereiteten Speisen ist eine kleine Teeküche geplant.

Weiterhin sind Sanitärräume, Foyer mit Garderobe, Flur, Abstellraum, Hausanschlussraum und Elektroanschlussraum vorgesehen.

Die Beheizung erfolgt über eine Luft-Wärme-Pumpe.

Nach jetzigem Planungsstand (Objekt, ELT, HLS) liegen die Baukosten bei BRUTTO ca. 1.479.659,31 EUR.

Die Planungskosten (bereits beauftragt) belaufen sich auf BRUTTO 205.271,45 €.

Fördermittel sind in Höhe von 50% (847.600,00 EUR) beantragt.

### Rechtliche Grundlagen

KV, GemHVO-Doppik, BauGB

### Finanzielle Auswirkungen

Die finanziellen Mittel sind im Haushalt 2026 und 2027 eingeplant. (28101.09600022)  
Fördermittel sind beantragt und werden für 2026 in Aussicht gestellt.

**Anlage/n**

1	Zusammenstellung Baukosten (öffentlich)
2	Zusammenstellung der Planungskosten (öffentlich)
3	Grundriss (öffentlich)
4	Ansichten_längs (öffentlich)

# Kostenermittlung DIN 276 - 12/2018

 Kostenschätzung

 Kostenvoranschlag

 Kostenberechnung

 Kostenfeststellung

## 3. Ebene

### Allgemeine Angaben

Bauherr

Gemeinde Lindetal über Amt Stargarder Land  
Mühlenstraße 30, 17094 Burg Stargard

Entwurfsverfasser

Dipl.-Ing. Martin Ernst, KER Projektservice GmbH  
Steinstraße 10a, 17033 Neubrandenburg

Bezeichnung Baumaßnahme / Bauabschnitt

Neubau Gemeindezentrum Dewitz

Ort des Baugrundstücks

Ringstraße 12, 17349 Lindetal OT Dewitz

### Grundlagen der Kostenermittlung

Die der Kostenermittlung zugrunde liegenden Unterlagen und Informationen sind anzugeben.

Genehmigungsplanung mit Zuarbeit der Fachplaner

### Kostenstand

**Zeitpunkt der Ermittlung** (Monat / Jahr)     **10/2025**

**Indexstand**                                     **1,15 für 10/2025**     (20 24 = 100)

### Umsatzsteuer

- In den Kostenangaben ist die Umsatzsteuer enthalten ("Brutto-Angabe")
- In den Kostenangaben ist die Umsatzsteuer nicht enthalten ("Netto-Angabe")
- nur bei einzelnen Kostenangaben (z.B. übergeordnete Kostengruppen) ist die Umsatzsteuer ausgewiesen

### Kostenermittlungsverfahren und Kostenkennwerte

Die bei der Kostenermittlung angewendeten Kostenermittlungsverfahren sowie die Quellen der verwendeten Kostenkennwerte sind anzugeben.

KG 300: BKI Baukosten 2024 Bauelemente Neubau, Statistische Kostenkennwerte, Baukosteninformationszentrum Stuttgart

Kostenkennwerte für Gemeindezentren, mittlerer Standard, für Kostengruppen der 3. Ebene, mit 15% Aufschlag für 2025

### Anlagen

### Aufgestellt

Ort, Datum, Name, Unterschrift

Neubrandenburg, 14.10.2025

Martin Ernst

# Kostenermittlung DIN 276 - 12/2018

## 3. Ebene

Kostengruppe	Menge	Einheit	KKW [€/Einheit]	Kosten [€]
<b>100 Grundstück</b>				
110 Grundstückswert		m <sup>2</sup> GF		
<b>Summe 110</b>				
<b>120 Grundstücksnebenkosten</b>				
121 Vermessungsgebühren		m <sup>2</sup> GF		
122 Gerichtsgebühren		m <sup>2</sup> GF		
123 Notargebühren		m <sup>2</sup> GF		
124 Grunderwerbsteuer		m <sup>2</sup> GF		
125 Untersuchungen		m <sup>2</sup> GF		
126 Wertermittlungen		m <sup>2</sup> GF		
127 Genehmigungsgebühren		m <sup>2</sup> GF		
128 Bodenordnung		m <sup>3</sup>		
129 Sonstiges zur KG 120		m <sup>2</sup>		
<b>Summe 120</b>				
<b>130 Rechte Dritter</b>				
131 Abfindungen		m <sup>2</sup>		
132 Ablösen dinglicher Rechte				
139 Sonstiges zur KG 130		m <sup>2</sup>		
<b>Summe 130</b>				
<b>Summe 100</b>				
<b>200 Vorbereitende Maßnahmen</b>				
210 Herrichten				
211 Sicherungsmaßnahmen				
212 Abbruchmaßnahmen				
213 Altlastenbeseitigung				
214 Herrichten der Geländeoberfläche				
215 Kampfmittelräumung				
216 Kulturhistorische Funde				
219 Sonstiges zur KG 210				
<b>Summe 210</b>				
<b>220 Öffentliche Erschließung</b>				
221 Abwasserentsorgung				
222 Wasserversorgung				
223 Gasversorgung				
224 Fernwärmeversorgung				
225 Stromversorgung				
226 Telekommunikation				
227 Verkehrserschließung				
228 Abfallentsorgung				
229 Sonstiges zur KG 220				
<b>Summe 220</b>				
230 Nichtöffentliche Erschließung	1,0	psch.	7.200,00	7200,00
<b>Summe 230</b>				7200,00

# Kostenermittlung

## DIN 276 - 12/2018

### 3. Ebene

Kostengruppe	Menge	Einheit	KKW [€/Einheit]	Kosten [€]
<b>240 Ausgleichsmaßnahmen und -abgaben</b>				
241 Ausgleichsmaßnahmen				
242 Ausgleichsabgaben				
249 Sonstiges zur KG 240				
<b>Summe 240</b>				
<b>250 Übergangsmaßnahmen</b>				
251 Bauliche Maßnahmen				
252 Organisatorische Maßnahmen				
259 Sonstiges zur KG 250				
<b>Summe 250</b>				
<b>Summe 200</b>				7200,00
<b>300 Bauwerk - Baukonstruktionen</b>				
<b>310 Baugrube / Erdbau</b>				
311 Herstellung	445,00	m <sup>3</sup>	107,00	47615,00
312 Umschließung		m <sup>2</sup>		
313 Wasserhaltung		m <sup>3</sup>		
314 Vortrieb		m <sup>3</sup>		
319 Sonstiges zur KG 310		m <sup>3</sup>		
<b>Summe 310</b>				47615,00
<b>320 Gründung, Unterbau</b>				
321 Baugrundverbesserung		m <sup>2</sup>		
322 Flachgründungen und Bodenplatten	330,00	m <sup>2</sup>	227,70	75141,00
323 Tiefgründungen		m <sup>2</sup>		
324 Gründungsbelege	270,00	m <sup>2</sup>	210,45	56821,50
325 Abdichtungen und Bekleidungen	55,00	m <sup>2</sup>	85,10	4680,50
326 Dränagen		m <sup>2</sup>		
329 Sonstiges zur KG 320	270,00	m <sup>2</sup>	11,40	3078,00
<b>Summe 320</b>				139721,00
<b>330 Außenwände / Vertikale Baukonstruktionen, außen</b>				
331 Tragende Außenwände	300,00	m <sup>2</sup>	282,90	84870,00
332 Nichttragende Außenwände		m <sup>2</sup>		
333 Außenstützen	15,00	m	193,20	2898,00
334 Außenwandöffnungen	50,00	m <sup>2</sup>	1.605,40	80270,00
335 Außenwandbekleidungen außen	250,00	m <sup>2</sup>	334,65	83662,50
336 Außenwandbekleidungen innen	190,00	m <sup>2</sup>	71,30	13547,00
337 Elementierte Außenwandkonstruktionen		m <sup>2</sup>		
338 Lichtschutz zur KG 330	30,00	m <sup>2</sup>	921,15	27634,50
339 Sonstiges zur KG 330	300,00	m <sup>2</sup>	11,40	3420,00
<b>Summe 330</b>				296302,00

# Kostenermittlung

## DIN 276 - 12/2018

### 3. Ebene

Kostengruppe	Menge	Einheit	KKW [€/Einheit]	Kosten [€]
<b>340 Innenwände / Vertikale Baukonstruktionen, innen</b>				
341 Tragende Innenwände	85,00	m <sup>2</sup>	224,25	19061,25
342 Nichttragende Innenwände	120,00	m <sup>2</sup>	156,40	18768,00
343 Innenstützen		m		
344 Innenwandöffnungen	25,00	m <sup>2</sup>	1.055,70	26392,50
345 Innenwandbekleidungen	390,00	m <sup>2</sup>	73,60	28704,00
346 Elementierte Innenwandkonstruktionen	46,00	m <sup>2</sup>	565,80	26026,80
347 Lichtschutz zur KG 340		m <sup>2</sup>		
349 Sonstiges zur KG 330	205,00	m <sup>2</sup>	7,80	1599,00
<b>Summe 340</b>				<b>120551,55</b>
<b>350 Decken / Horizontale Baukonstruktion</b>				
351 Deckenkonstruktionen	35,00	m <sup>2</sup>	193,20	6762,00
352 Deckenöffnungen		m <sup>2</sup>		
353 Deckenbeläge	255,00	m <sup>2</sup>	139,15	35483,25
354 Deckenbekleidungen	220,00	m <sup>2</sup>	166,75	36685,00
355 Elementierte Deckenkonstruktionen	2,00	m <sup>2</sup>	730,00	1460,00
359 Sonstiges zur KG 350	35,00	m <sup>2</sup>	35,65	1247,75
<b>Summe 350</b>				<b>81638,00</b>
<b>360 Dächer</b>				
361 Dachkonstruktionen	355,00	m <sup>2</sup>	189,75	67361,25
362 Dachöffnungen		m <sup>2</sup>		
363 Dachbeläge	355,00	m <sup>2</sup>	243,80	86549,00
364 Dachbekleidungen	355,00	m <sup>2</sup>	124,20	44091,00
365 Elementierte Dachkonstruktionen		m <sup>2</sup>		
366 Lichtschutz zur KG 360		m <sup>2</sup>		
369 Sonstiges zur KG 360	355,00	m <sup>2</sup>	8,65	3070,75
<b>Summe 360</b>				<b>201072,00</b>
<b>370 Infrastrukturanlagen</b>				
371 Anlagen für den Straßenverkehr				
372 Anlagen für den Schienenverkehr				
373 Anlagen für den Flugverkehr				
374 Anlagen des Wasserbaus				
375 Anlagen der Abwasserentsorgung				
376 Anlagen der Wasserversorgung				
377 Anlagen der Energie- und Informationsversorgung				
378 Anlagen der Abfallentsorgung				
379 Sonstiges zur KG 370				
<b>Summe 370</b>				

# Kostenermittlung

## DIN 276 - 12/2018

### 3. Ebene

Kostengruppe	Menge	Einheit	KKW [€/Einheit]	Kosten [€]
<b>380 Baukonstruktive Einbauten</b>				
381 Allgemeine Einbauten				
382 Besondere Einbauten				
383 Landschaftsgestalterische Einbauten				
384 Mechanische Einbauten				
385 Einbauten in Konstruktionen des Ingenieurbaus				
386 Orientierungs- und Informationssysteme				
387 Schutzeinbauten				
389 Sonstiges zur KG 380				
<b>Summe 380</b>				
<b>390 Sonstige Maßnahmen für Baukonstruktionen</b>				
391 Baustelleneinrichtung	264,00	m² BGF	80,50	21252,00
392 Gerüste	264,00	m² BGF	38,00	10032,00
393 Sicherungsmaßnahmen				
394 Abbruchmaßnahmen	312,00	m² BGF	288,45	89996,40
395 Instandsetzungen				
396 Materialentsorgung				
397 Zusätzliche Maßnahmen				
398 Provisorische Baukonstruktionen				
399 Sonstiges zur KG 390	264,00	m² BGF	14,95	3946,80
<b>Summe 390</b>				125227,20
<b>Summe 300</b>				1012126,75
<b>400 Bauwerk - Technische Anlagen</b>				
<b>410 Abwasser-, Wasser-, Gasanlagen</b>				
411 Abwasseranlagen	1,0	m² BGF	13.756,04	13756,04
412 Wasseranlagen	1,0	m² BGF	18.340,62	18340,62
413 Gasanlagen				
419 Sonstiges zur KG 410		m² BGF		
<b>Summe 410</b>				32096,66
<b>420 Wärmeversorgungsanlagen</b>				
421 Wärmeerzeugungsanlagen	1,0	m² BGF	35.148,61	35148,61
422 Wärmeverteilnetze	1,0	m² BGF	10.628,24	10628,24
423 Raumheizflächen	1,0	m² BGF	17.920,76	17920,76
424 Verkehrsheizflächen				
429 Sonstiges zur KG 420		m² BGF		
<b>Summe 420</b>				63697,61
<b>430 Raumluftechnische Anlagen</b>				
431 Lüftungsanlagen	1,0	m² BGF	108.442,63	108442,63
432 Teilklimaanlagen				
433 Klimaanlagen				
434 Kälteanlagen				
439 Sonstiges zur KG 430		m² BGF		
<b>Summe 430</b>				108442,63

# Kostenermittlung

## DIN 276 - 12/2018

### 3. Ebene

Kostengruppe	Menge	Einheit	KKW [€/Einheit]	Kosten [€]
<b>440 Elektrische Anlagen</b>				
441 Hoch- und Mittelspannungsanlagen				
442 Eigenstromversorgungsanlagen	1		48.790,00	48790,00
443 Niederspannungsschaltanlagen	1		27.017,76	27017,76
444 Niederspannungsinstallationsanlagen	1		13.361,77	13361,77
445 Beleuchtungsanlagen	1		14.362,35	14362,35
446 Blitzschutz- und Erdungsanlagen	1		7.562,45	7562,45
447 Fahrleitungssysteme				
449 Sonstiges zur KG 440	1		6.479,55	6479,55
<b>Summe 440</b>				<b>117573,88</b>
<b>450 Kommunikations-, sicherheits- und informationstechnische Anlagen</b>				
451 Telekommunikationsanlagen		m <sup>2</sup> BGF		
452 Such- und Signalanlagen				
453 Zeitdienstanlagen				
454 Elektroakustische Anlagen				
455 Audiovisuelle Medien- und Antennenanlagen				
456 Gefahrenmelde- und Alarmanlagen	1		7.259,00	7259,00
457 Datenübertragungsnetze	1		2.779,01	2779,01
458 Verkehrsbeeinflussungsanlagen				
459 Sonstiges zur KG 450				
<b>Summe 450</b>				<b>10038,01</b>
<b>460 Förderanlagen</b>				
461 Aufzugsanlagen				
462 Fahrtreppen, Fahrsteige				
463 Befahranlagen				
464 Transportanlagen				
465 Krananlagen				
466 Hydraulikanlagen				
469 Sonstiges zur KG 460				
<b>Summe 460</b>				
<b>470 Nutzungsspezifische und verfahrenstechnische Anlagen</b>				
471 Küchentechnische Anlagen				
472 Wäscherei-, Reinigungs- und badetechnische Anlagen				
473 Medienversorgungsanlagen, Medizin- & labortechnische Anlagen				
474 Feuerlöschanlagen				
475 Prozesswärme-, kälte- und -luftanlagen				
476 Weitere nutzungsspezifische Anlagen				
477 Verfahrenstechnische Anlagen, Wasser, Abwasser und Gase				
478 Verfahrenstechnische Anlagen, Feststoffe, Wertstoffe & Abfälle				
479 Sonstiges zur KG 470				
<b>Summe 470</b>				

# Kostenermittlung

## DIN 276 - 12/2018

### 3. Ebene

Kostengruppe	Menge	Einheit	KKW [€/Einheit]	Kosten [€]
<b>480 Gebäude- und Anlagenautomation</b>				
481 Automationseinrichtungen				
482 Schaltschränke, Automationsschwerpunkte				
483 Automationsmanagement				
484 Kabel, Leitungen und Verlegesysteme				
485 Datenübertragungsnetze				
489 Sonstiges zur KG 480				
<b>Summe 480</b>				
<b>490 Sonstige Maßnahmen für technische Anlagen</b>				
491 Baustelleneinrichtung				
492 Gerüste				
493 Sicherungsmaßnahmen				
494 Abbruchmaßnahmen				
495 Instandsetzungen				
496 Materialentsorgung				
497 Zusätzliche Maßnahmen				
498 Provisorische technische Anlagen				
499 Sonstiges zur KG 490				
<b>Summe 490</b>				
<b>Summe 400</b>				331848,79
<b>500 Außenanlagen und Freiflächen</b>				
<b>510 Erdbau</b>				
511 Herstellung				
512 Umschließung				
513 Wasserhaltung				
514 Vortrieb				
519 Sonstiges zur KG 510				
<b>Summe 510</b>				
<b>520 Gründung, Unterbau</b>				
521 Baugrundverbesserung				
522 Gründungen und Bodenplatten				
523 Gründungsbeläge				
524 Abdichtungen und Bekleidungen				
525 Dränagen				
529 Sonstiges zur KG 520				
<b>Summe 520</b>				

# Kostenermittlung DIN 276 - 12/2018

## 3. Ebene

Kostengruppe	Menge	Einheit	KKW [€/Einheit]	Kosten [€]
<b>530 Oberbau, Deckschichten</b>				
531 Wege				
532 Straßen				
533 Plätze, Höfe, Terrassen				
534 Stellplätze	0,10	Proz.	1.012.126,75	101212,68
535 Sportplatzflächen				
536 Spielplatzflächen				
537 Gleisanlagen				
538 Flugplatzflächen				
539 Sonstiges zur KG 530				
<b>Summe 530</b>				101212,68
<b>540 Baukonstruktionen</b>				
541 Einfriedungen				
542 Schutzkonstruktionen				
543 Wandkonstruktionen				
544 Rampen, Treppen, Tribünen				
545 Überdachungen				
546 Stege				
547 Kanal- und Schachtkonstruktionen				
548 Wasserbecken				
549 Sonstiges zur KG 540				
<b>Summe 540</b>				
<b>550 Technische Anlagen</b>				
551 Abwasseranlagen				
552 Wasseranlagen				
553 Anlagen für Gase und Flüssigkeiten				
554 Wärmeversorgungsanlagen				
555 Raumluftechnische Anlagen				
556 Elektrische Anlagen				
557 Kommunikations-, sicherheits- und informationstechnische Anlagen, Automation				
558 Nutzungsspezifische Anlagen				
559 Sonstiges zur KG 550				
<b>Summe 550</b>				
<b>560 Einbauten in Außenanlagen und Freiflächen</b>				
561 Allgemeine Einbauten				
562 Besondere Einbauten				
563 Orientierungs- und Informationssysteme				
569 Sonstiges zur KG 560				
<b>Summe 560</b>				

# Kostenermittlung

## DIN 276 - 12/2018

### 3. Ebene

Kostengruppe	Menge	Einheit	KKW [€/Einheit]	Kosten [€]
<b>570 Vegetationsflächen</b>				
571 Vegetationstechnische Bodenbearbeitung				
572 Sicherungsbauweisen				
573 Pflanzflächen				
574 Rasen- und Saatflächen				
579 Sonstiges zur KG 570				
<b>Summe 570</b>				
<b>580 Wasserflächen</b>				
581 Befestigungen				
582 Abdichtungen				
583 Bepflanzungen				
589 Sonstiges zur KG 580				
<b>Summe 580</b>				
<b>590 Sonstige Maßnahmen für Außenanlagen und Freiflächen</b>				
591 Baustelleneinrichtung				
592 Gerüste				
593 Sicherungsmaßnahmen				
594 Abbruchmaßnahmen				
595 Instandsetzungen				
596 Materialentsorgung				
597 Zusätzliche Maßnahmen				
598 Provisorische Außenanlagen und Freiflächen				
599 Sonstiges zur KG 590				
<b>Summe 590</b>				
<b>Summe 500</b>				101212,68
<b>600 Ausstattung und Kunstwerke</b>				
610 Allgemeine Ausstattung	0,03	Proz.	1.012.126,75	30363,80
<b>Summe 610</b>				30363,80
620 Besondere Ausstattung				
<b>Summe 620</b>				
630 Informationstechnische Ausstattung				
<b>Summe 630</b>				
<b>640 Künstlerische Gestaltung</b>				
641 Kunstobjekte				
642 Künstlerische Gestaltung des Bauwerks				
643 Künstlerische Gestaltung der Außenanlagen und Freiflächen				
649 Sonstiges zur KG 640				
<b>Summe 640</b>				
690 Sonstige Ausstattung				
<b>Summe 690</b>				
<b>Summe 600</b>				30363,80

# Kostenermittlung

## DIN 276 - 12/2018

### 3. Ebene

Kostengruppe	Menge	Einheit	KKW [€/Einheit]	Kosten [€]
<b>700 Baunebenkosten</b>				
<b>710 Bauherrenaufgaben</b>				
711 Projektleitung				
712 Bedarfsplanung				
713 Projektsteuerung				
714 Sicherheits- und Gesundheitsschutzkoordination				
715 Vergabeverfahren				
719 Sonstiges zur KG 710				
<b>Summe 710</b>				
<b>720 Vorbereitung der Objektplanung</b>				
721 Untersuchungen	2	St.	3.000,00	6000,00
722 Wertermittlungen				
723 Städtebauliche Leistungen				
724 Landschaftsplanerische Leistungen				
725 Wettbewerbe				
729 Sonstiges zur KG 720				
<b>Summe 720</b>				6000,00
<b>730 Objektplanung</b>				
731 Gebäude und Innenräume	1	St.	101.105,72	101105,72
732 Freianlagen				
733 Ingenieurbauwerke				
734 Verkehrsanlagen				
739 Sonstiges zur KG 730				
<b>Summe 730</b>				101105,72
<b>740 Fachplanung</b>				
741 Tragwerksplanung	1	St.	31.271,69	31271,69
742 Technische Ausrüstung	1	St.	72.894,04	72894,04
743 Bauphysik				
744 Geotechnik				
745 Ingenieurvermessung	1	St.	1.190,00	1190,00
746 Lichttechnik, Tageslichttechnik				
747 Brandschutz				
748 Altlasten, Kampfmittel, kulturhistorische Funde				
749 Sonstiges zur KG 740				
<b>Summe 740</b>				105355,73
<b>750 Künstlerische Leistungen</b>				
751 Kunstwettbewerbe				
752 Honorare				
759 Sonstiges zur KG 750				
<b>Summe 750</b>				

# Kostenermittlung

## DIN 276 - 12/2018

### 3. Ebene

Kostengruppe	Menge	Einheit	KKW [€/Einheit]	Kosten [€]
<b>760 Allgemeine Baunebenkosten</b>				
761 Gutachten und Beratung				
762 Prüfungen, Genehmigungen, Abnahmen				
763 Bewirtschaftungskosten				
764 Bemusterungskosten				
765 Betriebskosten nach der Abnahme				
766 Versicherungen				
769 Sonstiges zur KG 760				
<b>Summe 760</b>				
<b>790 Sonstige Baunebenkosten</b>				
791 Bestandsdokumentation				
799 Sonstiges zur KG 790				
<b>Summe 790</b>				
<b>Summe 700</b>				212461,45
<b>800 Finanzierung</b>				
810 Finanzierungsnebenkosten				
<b>Summe 810</b>				
820 Fremdkapitalzinsen				
<b>Summe 820</b>				
830 Eigenkapitalzinsen				
<b>Summe 830</b>				
840 Bürgschaften				
<b>Summe 840</b>				
890 Sonstige Finanzierungskosten				
<b>Summe 890</b>				
<b>Summe 800</b>				
<b>Übersicht Gesamtkosten</b>				
<b>Summe 100 Grundstück</b>				
<b>Summe 200 Vorbereitende Maßnahmen</b>				7200,00
<b>Summe 300 Bauwerk - Baukonstruktionen</b>				1012126,75
<b>Summe 400 Bauwerk - Technische Anlagen</b>				331848,79
<b>Summe 500 Außenanlagen und Freiflächen</b>				101212,68
<b>Summe 600 Ausstattung und Kunstwerke</b>				30363,80
<b>Summe 700 Baunebenkosten</b>				212461,45
<b>Summe 800 Finanzierung</b>				
<b>Gesamtkosten</b>				1695213,47

## Kostenermittlung DIN 276 - 12/2018

### 3. Ebene

#### Erläuterungen:

KG 400: Die Kosten wurden detailliert von den Fachplanern angegeben, siehe Kostenberechnung Elektro und HLS.

KG 500: keine Planung vorhanden, pauschale Angabe 10% der Kosten von KG 300

KG 600: keine Planung vorhanden, pauschale Angabe 3% der Kosten von KG 300 für Kücheneinrichtung

KG 700: Aufschlüsselung KG 730 und 740 siehe Anlage

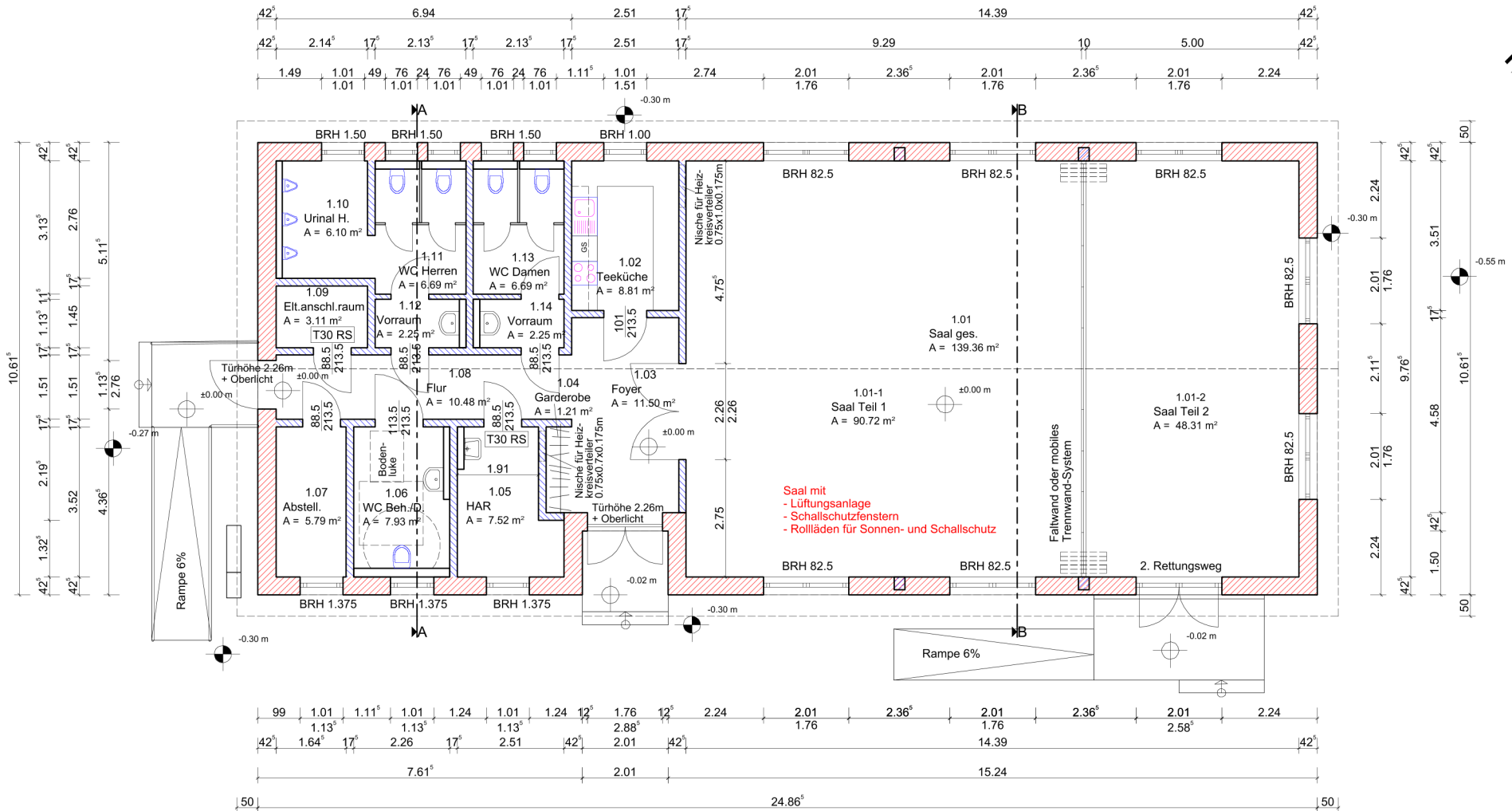
Die Kostengruppen 710 Bauherrenaufgaben, 760 Allgemeine Baunebenkosten und 800 Finanzierung sind in der Kostenermittlung nicht enthalten.

Projekt: Neubau Gemeindezentrum Dewitz, Ringstraße 12, 17349 Lindetal OT Dewitz

### Kostenübersicht Honorare (KG 730 und 740) für Kostenberechnung

Anlage zur Kostenberechnung vom 14.10.2025

Kostengruppe	LP	Honorar, brutto	Bezug
731	Gebäude und Innenräume	1-2 4.914,11 €	Rg.045/23 v. 07.11.23 nach Auftr.erteil.
		3-4 15.854,74 €	Rg.026/24 v. 01.07.24 nach Auftr.erteil.
		5-9 80.336,87 €	angep. Honorarangeot v.14.10.25
<b>730</b>	<b>Objektplanung</b>	<b>101.105,72 €</b>	
741	Tragwerksplanung	1-4 15.028,59 €	Rg.043/25 v.15.09.25 nach Auftr.erteil.
		5-6 16.243,10 €	angep. Honorarangeot v.14.10.25
741	Tragwerksplanung	31.271,69 €	
742	HLS-Planung	1-9 46.682,56 €	angep. Honorarangeot v.06.10.25
742	Elektroplanung	1-9 26.211,48 €	angep. Honorarangeot v.13.10.25
742	Technische Ausrüstung	72.894,04 €	
745	Ingenieurvermessung	1.190,00 €	Auftrag vom 15.05.24
<b>740</b>	<b>Fachplanung</b>	<b>105.355,73 €</b>	



OFF ± 0.00 = 87.75 m über DHHN 2016

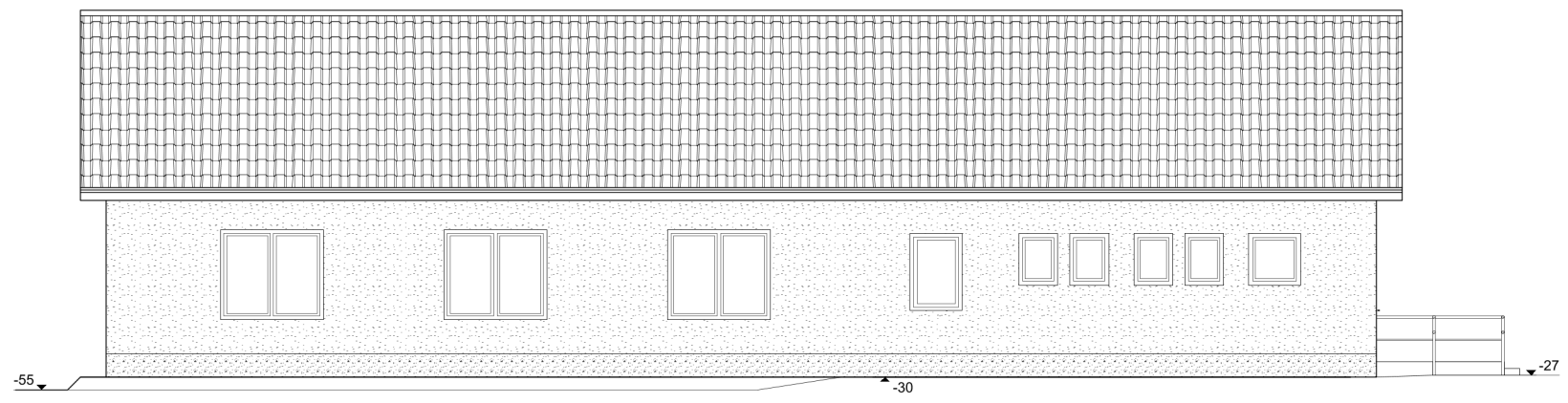
- Außenwände:  
42.5 cm Porenbeton, beidseitig verputzt
- Innenwände:  
17.5 bzw. 11.5 cm Kalksandstein, beidseitig verputzt

im Saal Schallschutzfenster mit Rolläden für sommerlichen Wärmeschutz und Schallschutz

<b>KER Projektservice GmbH</b> Planungs- Ingenieur- und Sachverständigenbüro	Steinstr. 10a, 17036 Neubrandenburg Tel. (0395) 7697211 Fax. (0395) 7697227		ENTWURFSVERFASSER: Martin Ernst		
	OBJEKT: <b>Neubau Gemeindehaus Dewitz</b> Ringstraße 12, 17349 Lindetal OT Dewitz		ZEICHNER/BEARBEITER: Maxi Ernst		
BAUHERR: <b>Gemeinde Lindetal über Amt Stargarder Land</b> Mühlenstraße 30, 17094 Burg Stargard		DATUM: 27.09.24/25.09.25			
BEZEICHNUNG/BAUTEIL: <b>Grundriss</b>		PROJ.-NR. 23008	PHASE GP	MAßST. 1:100	BL.-NR. G 02




Südost



Nordwest

OFF ± 0.00 = 87.75 m über DHHN 2016

 <b>KER Projektservice GmbH</b> Planungs- Ingenieur- und Sachverständigenbüro	Steinstr. 10a, 17036 Neubrandenburg Tel. (0395) 7697211 Fax. (0395) 7697227	ENTWURFSVERFASSER: Martin Ernst	
	OBJEKT: Neubau Gemeindehaus Dewitz Ringstraße 12, 17349 Lindetal OT Dewitz		ZEICHNER/BEARBEITER: Maxi Ernst
BAUHERR: Gemeinde Lindetal über Amt Stargarder Land Mühlenstraße 30, 17094 Burg Stargard		DATUM: 20.06.24/27.09.24	
BEZEICHNUNG/BAUTEIL: Ansichten Südost und Nordwest		PROJ.-NR. 23008	PHASE GP
		MAßST. 1:100	BL.-NR. GP 04