

00SV/21/009

Beschlussvorlage Stadt Burg
Stargard
öffentlich



Grundsatzbeschluss - Neubau einer Mensa am Schulstandort Burg Stargard

<i>Organisationseinheit:</i> Bau- und Ordnungsamt <i>Bearbeitung:</i> Thomas Schröder	<i>Datum</i> 22.01.2021
--	----------------------------

<i>Beratungsfolge</i>	<i>Geplante Sitzungstermine</i>	<i>Ö / N</i>
Stadtentwicklungsausschuss (Vorberatung)		Ö
Ausschuss für Wirtschaft, Kultur und Soziales (Vorberatung)		Ö
Stadtvertretung der Stadt Burg Stargard (Entscheidung)		Ö

Beschlussvorschlag

Die Stadtvertretung Burg Stargarder stimmt der vorgelegten Variante (Anlage 1) zur Schaffung einer Mensa am Schulstandort Burg Stargarder. Der Bürgermeister wird beauftragt eine Ausschreibung für die notwendigen Planungsleistungen vorzunehmen und der Stadtvertretung im Rahmen der Entwurfsplanung erneut zur Beschlussfassung vorzulegen.

Sachverhalt

Zur Verbesserung der Mittagsversorgung am Schulstandort Burg Stargard hatte sich die Stadtvertretung zuletzt dafür ausgesprochen, eine Arbeitsgruppe zu gründen, die zunächst grundsätzliche Fragen klären sollte, in welcher Form eine Verbesserung der Räumlichkeiten für die Mittagsversorgung erfolgen könnte. Im Rahmen dieser Beratungen wurde festgelegt, dass man keine Übergangslösung in Form eines Anbaus empfiehlt, sondern ein separates Gebäude auf dem Schulgelände.

Durch das Planungsbüro Architekturfabrik NB wurde hierzu ein möglicher Planungsentwurf vorbereitet. Durch den Bürgermeister wurde dieser im Vorfeld einer ursprünglich geplanten AG-Sitzung mit den beiden Schulleitern besprochen, die sich mit dieser Variante ebenfalls einverstanden zeigten.

Die Kosten belaufen sich nach groben Berechnung auf voraussichtlich 1,2 Mio.€. Im Rahmen der Entwurfsplanung werden durch die Verwaltung bereits mögliche Förderungen geprüft und sofern möglich, bereits Anmeldungen entsprechender Bedarfe vorgenommen.

Nach Beschluss durch die Stadtvertretung über den vorzulegenden Entwurf, würde die Genehmigungsplanung beauftragt sowie die Baugenehmigung beantragt werden, was jeweils auch Voraussetzung für eine Fördermittelbeantragung wäre.

rechtliche Grundlagen
Kommunalverfassung M-V;

Finanzielle Auswirkungen
Planungskosten bis LP 4 - ca. 50 T€
Produktkonto 21500.09600012

Anlage/n

1	Neubau Mensa (öffentlich)
---	---------------------------

gez. Tilo Lorenz
Bürgermeister

V.7

Entwurfskriterien:

- 1geschossiger Pavillion als Solitär
- Zentrum und Verbindung von Grund- und Realschule
- transparenter Baukörper mit überdachtem Aussenbereich als Regendach und Sonnenschutz

Pro

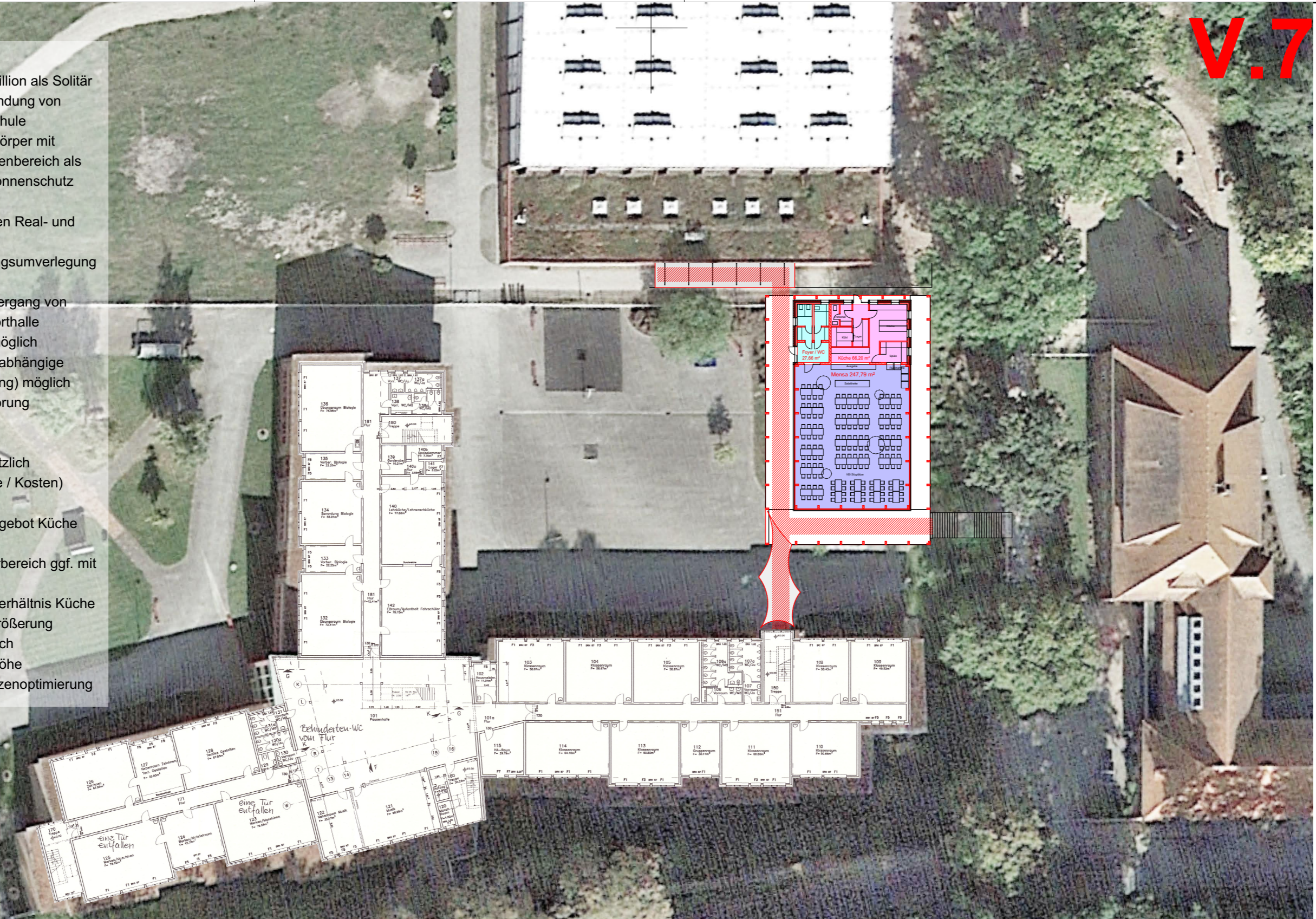
- + Bindeglied zwischen Real- und Grundschule
- + (vorr.) keine Leitungsumverlegung notwendig
- + Regensicherer Übergang von Schule-Mensa-Sporthalle
- + gute Anlieferung möglich
- + separate / schulunabhängige Nutzung (Vermietung) möglich
- + Baustelle ohne Störung Schulbetrieb

Contra

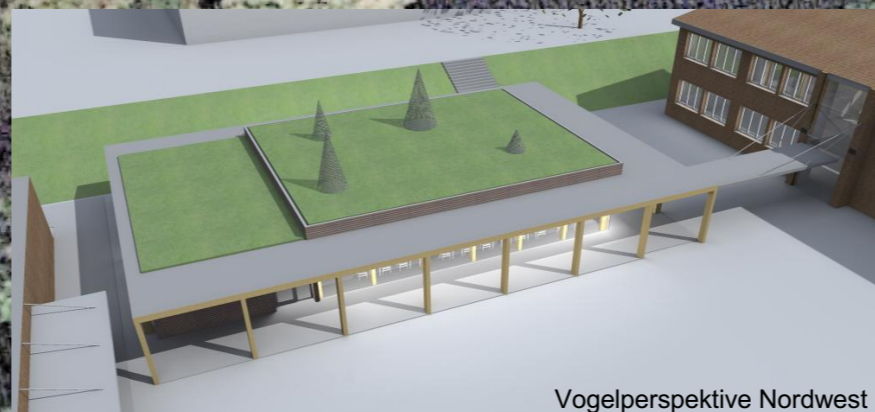
- Sanitärräume zusätzlich erforderlich (Fläche / Kosten)

Entwurfsaufgabe:

- Prüfung Flächenangebot Küche (z.Z. sehr gering)
- Ausführung Sanitärbereich ggf. mit beh. WC
- > Prüfung Flächenverhältnis Küche / Mensa, ggf. Vergrößerung Gebäude erforderlich
- Prüfung Gebäudehöhe
- > Ziel Kosten / Nutzenoptimierung



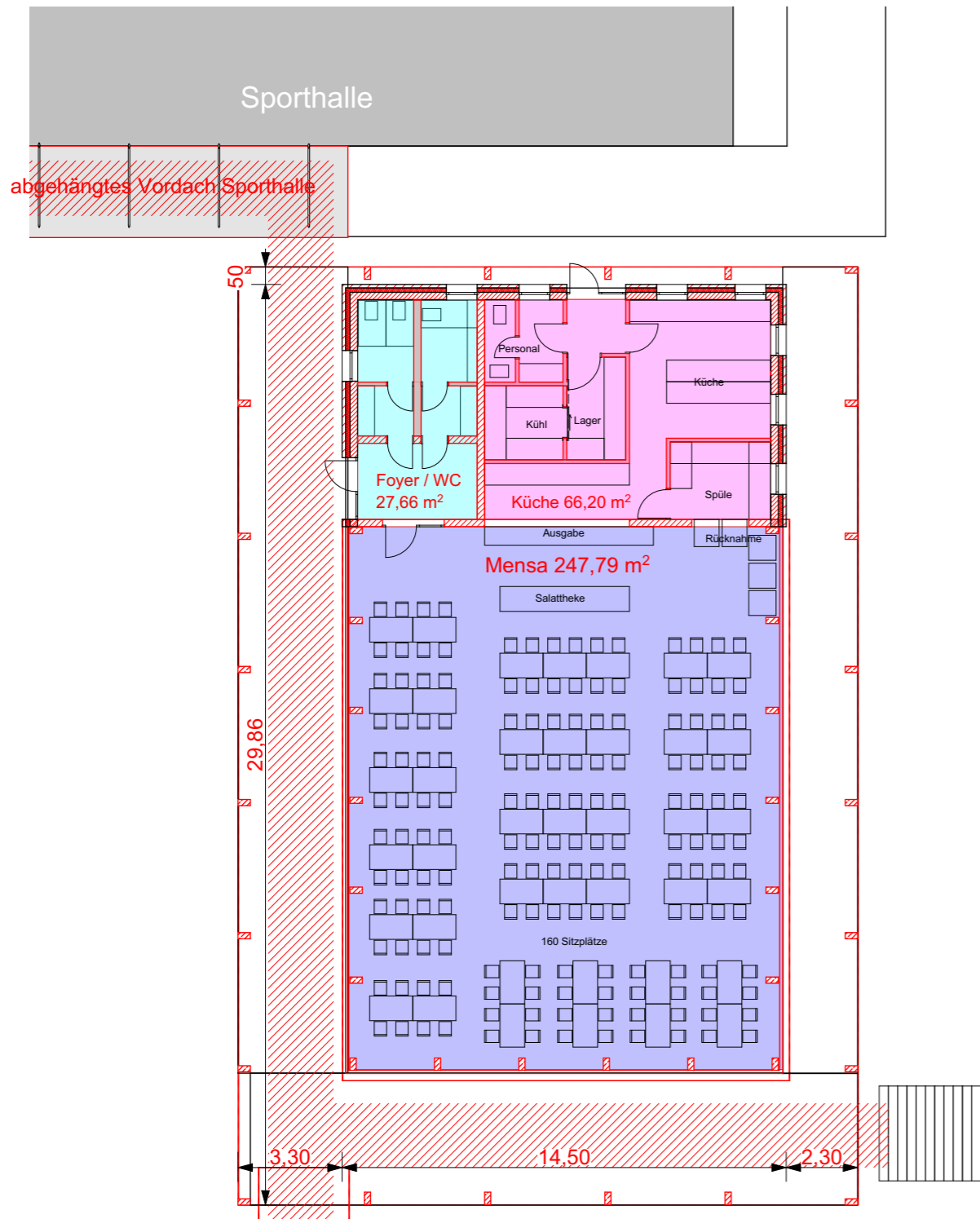
Schulhofseite



Vogelperspektive Nordwest

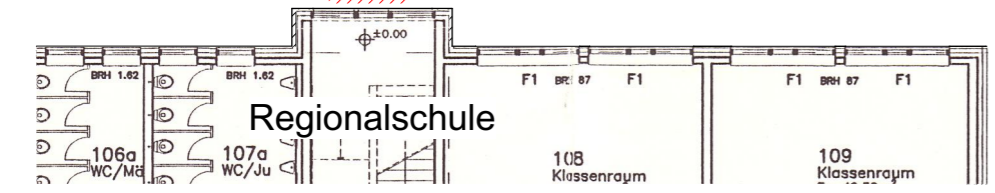


Schulausgang

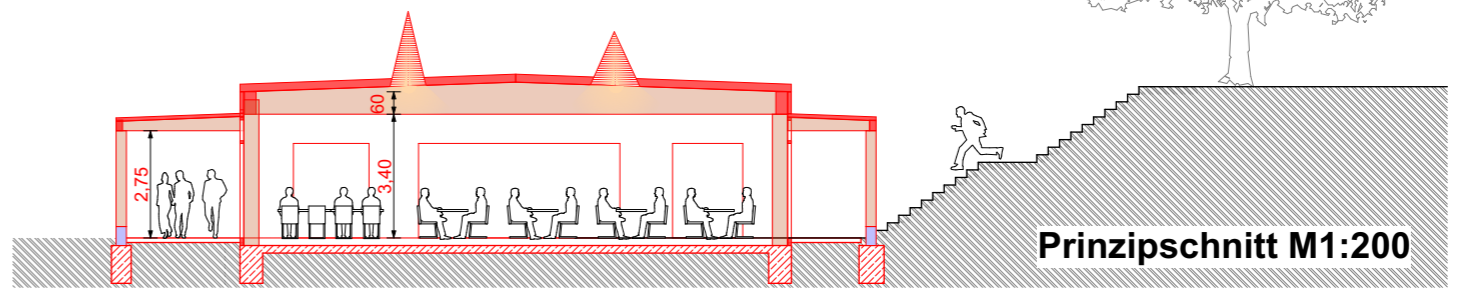


Grundriss EG M1:200

Grundschule



Regionalschule



Prinzipschnitt M1:200

V.7

Erweiterungsneubau:

- GF** = 371 m²
- NF** = 337 m²
- BGF** = 371 m²
- BRI** = 371m² x 5m = 1855 m³

Kostenkennwert:

Gebäude	(ermittelt nach Kostenkennwerten)	
	= 2.425 €/m ²	bis 2.700 €/m ²
	~ 900.000 €	bis 1.000.000 €
Vordächer:		
Mensa:	225 m ² x 450 €/m ²	~ 100.000 €
Sporthalle:	50 m ² x 400 €/m ²	~ 20.000 €
Schule:	30 m ² x 500 €/m ²	~ 15.000 €
Gesamt:	~ 1.035.000 €	bis 1.135.000€



Süd-Ostseite

V7